

Garanti Sigorta Hesabı'ndan

31.3 trilyon TL ödeme

Garanti Sigorta Hesabı (GSH), 31.12.2004 tarihi itibarıyla sigortası yaptırılmamış veya sigortası tespit edilememiş araçların neden oldukları kazalar sonucu 4.022.129 YTL ve iflas eden sigorta şirketleri nedeniyle de 27.309.700 YTL ödeme yaptı.

Garanti Sigorta Hesabı'ndan iki tür ödeme yapılıyor. Bunlardan birincisi, Zorunlu Mali Sorumluluk (Trafik) Sigortası yaptırılmamış veya sigortası tespit edilememiş araçların neden oldukları kazalarda yapılan bedeni tazminat ödemeleri. Bu gibi durumlarda Karayolları Trafik Kanunu, hangi şartlarda ödeme yapılacağını şöyle sıralamış:

- Plakası tespit edilemeyen araçların vermiş olduğu bedeni zararlar,
- Zorunlu mali sorumluluk (trafik) sigortası olmayan araçların vermiş olduğu bedeni zararlar,
- Zorunlu mali sorumluluk (trafik) sigorta poliçesindeki teminat tutarlarına ilişkin artış zeyilnamesi olmayan araçların vermiş olduğu

bedeni zararlar,

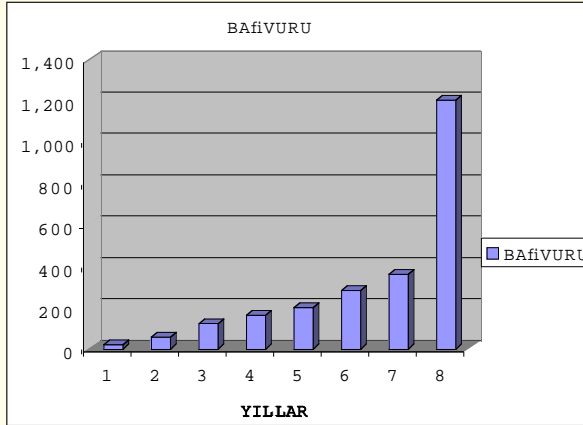
● Çalınmış veya gasbedilmiş motorlu araçların sebep oldukları ve aracın işleteninin sorumlu olmadığı kazalarda meydana gelen bedeni zararlar... Bu çerçevede GSH'tan yapılan ödemeler Tablo-1'deki gibi olmuştur.

2004 yılında yapılan tanıtım faaliyetleri sonucu, bu yılda 1.184 adet başvuru gerçekleştirildi. Bu başvuru sayısı bir önceki yıla göre (2003 yılına göre) yüzde 235 artış gösterdi.

GSH'a 2005 yılının ilk üç ayında 450 civarında başvuru oldu. 2005 yılı için tahmini başvuru sayısı birinci altı ay için 1.000, ikinci altı ay için 1.500 civarında olmak üzere toplam 2.500 adet başvuru beklenmektedir.

Yıl	Başvuru adedi	Sonuçlanan dosya	Ödenen dosya	Ödenen
1997	22	22	-	-
1998	57	57	9	4.333.-
1999	25	125	51	40.345.-
2000	165	165	45	52.509.-
2001	199	199	48	142.758.-
2002	281	281	80	400.263.-
2003	357	357	93	752.199.-
2004	1.205	1.143	202	2.629.722.-
Toplam	2.411	2.319	528	4.022.129.

Tablo 1



GSH'tan yapılan ödemelerden bir diğeri de; Zorunlu Mali Sorumluluk Sigortası yapan sigortacının mali bünye zafiyeti nedeniyle sürekli olarak bütün branşlarda ruhsatları iptal edilmiş veya iflas etmiş sigorta şirketlerinin ödemekle yükümlü oldukları maddi, bedensel tazminatlara ilişkin yapılan tazminat ödemeleridir:

Bu konuda da halen hasar ödenmesi yapmakta olan sigorta şirketleri şöyledir:

- 1- Akdeniz Sigorta A.Ş. (İflas nedeniyle)
- 2- Emek Sigorta A.Ş. (İflas nedeniyle)
- 3- Universal Sigorta A.Ş. (İflas nedeniyle)
- 4- Kapital Sigorta A.Ş. (Mali bünye zafiyeti-İflas nedeniyle)
- 5- EGS Sigorta A.Ş. (Mali bünye zafiyeti nedeniyle)
- 6- GIC Dünya Sigorta A.Ş. (Mali bünye zafiyeti nedeniyle)

Bu şirketlerdeki 31.12.2004 itibariyle muallak hasar dosyaları ve bu dosyalar için yapılan ödemeler ise Tablo-2'deki gibi olmuştur.

Yoğun olarak 1 Haziran 2003 tarihinde başlayan iflas ödemeleri, 31.12.2004 tarihine kadar 19 ayda; 33.053 dosya ödenmiş, 8.753 dosyanın ibraname yazısı gönderilmiş, 6.416 adet dosya için eksik belge yazısı yazılmış ve 1.807 dosya red edilmek suretiyle toplam 50.029 adet dosya sonuçlandırılmıştır.

Henüz kapatılmayan 8.354 adet dosyanın, 8.159 adedi sigorta şirketlerinin rücu alacaklarından oluşmaktadır. Bu dosyalar için Türkiye Sigorta ve Reasürans Şirketleri Birliği'ni 13.09.2004 tarih, 181 nolu sirküleri gereği, talepte bulunan sigorta şirketlerine hasar tazminat tutarlarının yüzde 80'i oranında avans ödemesi yapılmıştır.

Sigorta şirketlerine ait rücu dosyaları üzerinden, Kapital Sigorta A.Ş.'nin 3.361 dosyası için 2.620.226 YTL, EGS Sigorta A.Ş.'nin 1.369 dosyası için 1.121.665 YTL, G.I.C. Dünya Sigorta A.Ş.'nin 130 dosyası için 76.926 YTL olmak üzere toplam 5.187 dosya için 3.318.819 YTL tutarında avans ödemesi yapılmıştır. Bu dosyaların bütün işlemleri 31.03.2005 tarihine kadar bitirilmesi planlanmıştır.

Garanti Sigortası Hesabı'nın 31.12.2004 tarihi itibariyle iflas dolayısıyla yapmış olduğu ödemeler (YTL) toplamı şöyledir:

Ödemeler	Kesin ödemeler	Avans ödemeleri	Toplam
Sigorta şirketleri	9.370.694	3.318.819	12.689.513
Şahıslar	14.620.187	-	14.620.187
Toplam	23.990.881	3.318.819	27.309.700

	Adet	Yüzde	Tutar (YTL)
GSH'a devrolduğunda, şirketlerin MH* dosyaları	90.047	-	57.236.000.-
GSH'a gelen dosyalar	58.383	65	
GSH'a gelmeyen dosyalar	31.664	35	
GSH'a başvurusu yapılan dosyaların sonuçları			
Ödemesi yapılan dosyalar	33.053	57	23.990.881.-
İbranesi gönderilen dosyalar	8.753	15	6.499.323.-
Eksik evrak yazısı gönderilen dosyalar	6.416	11	7.061.471.-
Red edilen dosyalar	1.807	3	1.311.663.-
Yüzde 80 avans ödemesi yapılan dosyalar	5.187	9	3.318.819.-
Kalan	3,167	5	4.949.132.-
Toplam	58.383		

(*) Muallak hasar