

Trafik Sigortasında Bedeni Teminatlar Son 10 Yılda, 11 Kat Arttı

A. Kadir KÜÇÜK

Güvence Hesabı Müdürü

5 684 Sayılı Sigortacılık Kanunu'nun 12 inci maddesinde, Sigortacılık Kanunu ve diğer kanunlara göre ihdas edilen zorunlu sigortalara ait teminat tutarlarının Hazine Müsteşarlığının bağlı olduğu Bakan tarafından tespit edileceği ve Resmi Gazetede yayımlanmak suretiyle yürürlüğe gireceği açıklanmıştır. Bu kapsamda trafik sigortası teminatlarında son 10 yılda 11 kat artış yapılmıştır. Teminatlarda yapılan bu artışlara yabancı para (Amerikan Doları) bazında bakıldığında dahi yüksek bazda gerçekleştiğini görmek mümkündür.

2002 yılında bedeni teminatların (sakatlanma, ölüm ve tedavi giderleri için) ayrı ayrı ol-

mak üzere kişi başına 18 Bin TL (eski para ifadesiyle 18 Milyar TL) olarak belirlenmiştir. Aynı yıl Amerikan Doları kurunun ortalama 1.554.000.TL (1 Milyon 554 Bin TL) olduğu göz önüne alındığında, 2002 yılında bedeni teminatın yaklaşık 11.580 Amerikan Doları civarında olduğu görülecektir.

2011 yılında ise halen uygulanmakta olan azami teminat 200 Bin TL' dir. Amerikan Doları ise yaklaşık 1,75 TL civarındadır. Bu verilere göre 2011 yılında dolar bazında kişi başına bedeni teminat 114.285 Amerikan Doları civarında olmaktadır. 2002 yılında kişi başına 11.580 Amerikan Doları olan bedeni teminat, 2011 yılında yaklaşık 10 kat artarak 114.485 dolara yükselmiş ve dolar bazında yaklaşık yüzde 1000 bir artış göstermiştir. Son 10 yılda trafik sigortası bedeni teminatları ve yapılan artışlar şöyledir:

Trafik Sigortası Bedeni Teminatları Dönem, Limit ve Artışları

DÖNEM	Bedeni Teminatlar (Tedavi, Sakatlık ve Ölüm)						
	Kişi Başına (TL)	Kaza Başına (TL)	Teminat Artış (TL)	Ortalama 1\$ (TL)	Kişi Başı (\$)	Kaza Başı (\$)	Teminat Artış (\$)
2002	18.000	90.000	64%	1,5530	11.591	57.954	12%
2003	30.000	150.000	67%	1,5261	19.658	98.289	70%
2004	40.000	200.000	33%	1,3734	29.125	145.624	48%
2005	50.000	250.000	25%	1,3475	37.106	185.529	27%
2006	57.500	287.500	15%	1,3824	41.594	207.972	12%
2007/01-07	60.000	300.000	4%	1,3486	44.492	222.461	7%
2007/08-12	80.000	400.000	33%	1,2246	65.327	326.637	47%
2008/01-06	100.000	500.000	25%	1,1965	83.581	417.903	28%
2008/07-12	125.000	625.000	25%	1,3789	90.655	453.276	8%
01.2009/02.2010	150.000	750.000	20%	1,5386	97.491	487.456	8%
2010/03-12	175.000	875.000	17%	1,5466	113.155	565.775	16%
2011/01-09	200.000	1.000.000	14%	1,6740	119.478	597.389	6%

Sigortacılık Kanunu'nun 14 üncü maddesi gereği trafik kazalarına karışan araçlarla ilgili olarak kaza anında geçerli trafik sigortası bulunmayan, aracı veya plakası tespit edilemeyen, hırsızlık veya emanet olarak bırakılma nedenleriyle işletenin sorumlu tutulmadığı araçların neden olduğu bedeni zararlar Güvence Hesabı tarafından karşılanmaktadır. Trafik sigortasını yaptırılmayan araçların yüzde 22 civarında olduğu

bilinmektedir. Bunlara tespit edilemeyen ve işletenin sorumlu tutulmadığı araçlar da dahil edildiğinde Güvence Hesabının sorumluluk payı yaklaşık yüzde 25 civarlarına ulaşmaktadır.

Güvence Hesabı istatistiklerine göre ödenen ölüm ve sakatlanma tazminatlarının ilgili teminat dönemlerine göre ortalaması ve artış oranları şöyle olmuştur.

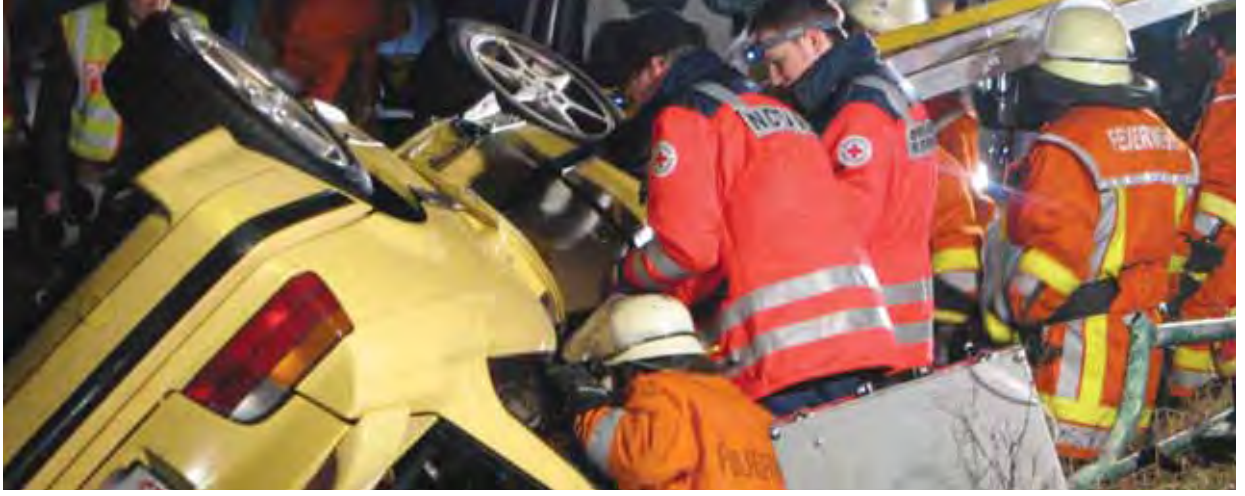
TEMİNAT DÖNEMLERİNE GÖRE ÖDENEN TAZMİNATLARIN 30 EYLÜL 2011 İTİBARIYLA SONUÇLARI

Teminat Dönemi	Teminat (TL)	Ölüm				Sakatlık			
		Ödeme Adet	Tutar (TL)	Ort. (TL)	Artış (%)	Ödeme Adet	Tutar (TL)	Ort. (TL)	Artış (%)
2002	18.000	255	2.711.480	10.633		63	848.589	13.470	
2003	30.000	330	4.384.598	13.287	25%	122	2.287.356	18.749	39%
2004	40.000	456	8.273.644	18.144	37%	160	3.751.161	23.445	25%
2005	50.000	425	8.448.801	19.880	10%	208	5.097.471	24.507	5%
2006	57.500	428	9.735.785	22.747	14%	255	6.192.889	24.286	-1%
2007/01-07	60.000	227	4.846.390	21.350	-6%	145	3.421.840	23.599	-3%
2007/08-12	80.000	183	4.594.366	25.106	18%	147	4.523.070	30.769	30%
2008/01-06	100.000	120	3.369.740	28.081	12%	132	3.361.878	25.469	-17%
2008/07-12	15.000	205	6.142.386	29.963	7%	156	4.088.364	26.207	3%
01.2009/02.2010	150.000	345	13.071.735	37.889	26%	279	9.301.844	33.340	27%
2010/03-12	175.000	198	8.082.384	40.820	8%	45	2.014.258	44.761	34%
2011	200.000	31	1.519.651	49.021	20%	2	68.647	34.324	-23%
Toplam	90.458	3.203	75.180.961	23.472		1.714	44.957.366	26.230	

Tabloda görüldüğü gibi ölüm ve sakatlanma ile ilgili ödenen tazminatlarındaki ortalamalar teminat dönemlerine göre dönem teminatlarının altında kalmaktadır. Bunun nedeni her ödenen tazminat, teminat limitinin azami tutarında olmamaktadır. Örneğin küçük yaşta olan ölümler için veya düşük oranlı sakatlanmalar için hesaplanan tazminatlar da düşük olmakta ve bu ödemeler ortalamaları düşürmektedir. Ancak teminat limitinin yetersiz kaldığı durumlar da mevcuttur. Örneğin genç yaşta bir kimsenin yüksek oranda sakat kalması veya yüksek gelirli bir kişinin kazada ölmesi gibi durumlar sonucu hesaplanan tazminatlar

genellikle teminatın üstünde olmakta ve bu durumlarda teminatlar yetersiz kalmaktadır. Teminat yetersizliği nedeniyle zararın karşılanamayan kısmı için yapılacak tek şey, zarar verene rücu etmek ve zararın, zarar verenden karşılanmasını talep etmektir. Zarar verenin bu tazminatı karşılayacak mali gücü varsa zarar karşılanabilir. Aksi halde zararın başka bir yolla karşılanması mümkün değildir.

Güvence Hesabı tarafından ödenen ölüm ve sakatlanma tazminatlarında teminat üzerinde kalan ve ödemesi gerçekleştirilemeyen tazminatların durumu şöyledir:



HASAR TARİHLERİNE GÖRE ÖDENEN TAZMİNATLARIN 30 EYLÜL 2011 İTİBARIYLA SONUÇLARI

Kaza Yılı	Başvuru Sayısı	Teminat Limitini Aşmayan Başvuru Sayısı	Teminat Limitini Aşan Başvuru Sayısı	Toplam Ödeme	Teminat Limitini Aşmayan Ödeme	Teminat Limitini Aşan Talep	
						Ödenen Kısmı	Ödenmeyen Kısmı
2002	369	279	90	3.787.369	2.027.245	1.760.124	2.380.467
2003	538	463	75	7.107.089	4.722.764	2.384.326	2.442.852
2004	762	630	132	12.608.644	7.128.563	5.480.081	4.643.939
2005	814	727	87	14.200.921	9.787.069	4.413.852	4.218.498
2006	868	794	74	16.891.880	12.574.325	4.317.556	3.675.751
2007	867	806	61	18.225.678	14.033.248	4.192.430	2.607.494
2008	854	831	23	17.639.769	15.051.740	2.588.029	1.813.661
2009	1.683	1665	18	22.838.399	20.138.399	2.700.000	1.712.317
2010	1.747	1744	3	13.335.927	12.810.927	525.000	528.974
2011	40	40	0	1.588.806	1.588.806	0	0
Toplam	8.542	7.979	563	12.224.482	99.863.085	28.361.397	24.023.953

Güvence Hesabının 20022011/ Eylül tarihleri arasında ölüm ve sakatlanmalarla ilgili olarak ödenmesi gereken tazminat tutarı 128,2 milyon TL olarak hesaplanmıştır. Hesaplanan bu tazminatın 99,8 Milyon TL. (yüzde 81'i) için ödeme gerçekleştirilirken, 24 Milyon TL. (yüzde 19'u) teminatın üzerinde kaldığından ödeme yapılamamıştır. Ödemesi yapılamayan yüksek tutarlı bedeni tazminatların zarar verenlerden tahsili

de genellikle mümkün olamamakta ve zarar görenler ciddi bir şekilde zarara uğramaktadır. Teminatlar son 10 yılda 11 kat artırılarak son derece olumlu adımlar atılmıştır. Ancak teminatların yetersiz olması nedeniyle karşılamayan zararların da karşılanmasına imkan verecek düzenlemelerin yapılması ve zarar görenlerin bu konuda ikinci kez mağdur olmalarının önlenmesi de göz ardı edilmeyecek bir husustur.